

Roméo et Juliette



Compagnie

Jeux de Vilains

Création 2011

Présentation

Roméo et Juliette, pièce écrite en 1595 par W. Shakespeare.
Une haine ancestrale entre deux familles. Un amour impossible.

Six Vilains naïfs et exaltés avec l'envie de vous jouer cette pièce. Vous la jouer vraiment. Pour de vrai. Comme il faut.

Deux armoires mobiles, des costumes, des accessoires, des lampes de chevet, un côté rouge, un côté vert.

Des instruments de musique et de bruitage disposés aux quatre coins de la scène...



**Et si des Vilains jouaient Roméo et Juliette
avec deux armoires et de la musique ?**

De la comédie...

Chaque comédien se costume à vue, se concentre... on entend quelques chuchotements, des encouragements entre eux... et en quelques secondes s'affrontent devant vous les deux clans : les Capulet et les Montaigu. On y est, tout y est. La pièce commence.



De l'amour, du rire, du rythme, des gags, des combats, des bruitages, des cascades, des portes qui claquent...

... à l'inévitable tragédie

À la légèreté du bel amour naissant succède le poids des morts. Mercutio et Tybalt sont tués. On réclame justice !



La tragédie prend place et les Vilains s'effacent, impuissants, devant la fatale issue qui les attend...

Note d'intention

Roméo et Juliette est une pièce universelle qui met en scène l'Amour pur, les relations de famille, les querelles sociales... tant de thèmes qui nous touchent tous universellement. Nous avons fait le choix de montrer une pièce connue de tous car nous pensons qu'un public qui partage une histoire avec le texte, est déjà de fait, au coeur même du propos de l'auteur. Les spectateurs peuvent alors s'emparer véritablement de la pièce.



En parallèle au déroulement habituel de la représentation, nous donnons à voir toutes les ficelles du jeu théâtral : les comédiens qui se costument, le maquillage juste avant d'entrer en scène, les musiques jouées en direct, la mise en place des décors, des accessoires, les oublis même parfois... C'est une double lecture qui s'opère pour le spectateur et il est ainsi en complicité, en partage là aussi, avec l'acteur.



Nous montrons un *Roméo et Juliette* décalé, surprenant, drôle tout en respectant le destin tragique des deux amants tel que Shakespeare l'a écrit.

Les personnages de Shakespeare

Les Capulet

Roméo



Benvolio



Mercutio



Tybalt



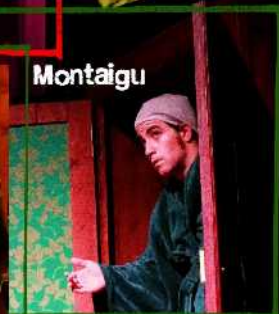
Nourrice



Juliette



Frère Laurent



Montaigu

Les comédiens-bricoleurs



On les voit raconter l'histoire de Shakespeare et ils font tout pour que tout se passe au mieux...

Ils se costument à vue, s'occupent des accessoires, des lumières, de la musique...

Mise en espace

Deux ammoires vont tour à tour créer les espaces nécessaires : la chambre de Juliette, la maison des Capulet, des Montaigu, la place publique, la cellule de frère Laurent... et bien évidemment le tombeau à la fin de l'histoire.

Des lampes de chevets rouges et vertes sont utilisées à vue par les comédiens et créent ainsi des ambiances différentes selon chaque lieu.

Deux guitares, un saxophone, un harmonica, un vibraslap, une crécelle, une flûte, des appeaux... accompagnent l'histoire en direct.



Compagnie

Fondée en 2005 et basée à Lailly en Val (Loiret), la compagnie *Jeux de Vilains* travaille à offrir un théâtre à la portée de tous.

Elle articule son action entre production de spectacles, actions culturelles et organisation d'évènements, et aime à travailler sur des techniques de jeu pour réfléchir notre rapport à la tradition.

Equipe du spectacle

D'après Shakespeare, avec Alexandre Certain, Jean-Christophe Cornier, Olivier Courtemanche, Florie Dufour, Cécile Hurbault et Kristof Le Garff.

Oeil extérieur pour la mise en scène Guilaine Agnez

Régie et réglage de combats Grégo Renault

Costumes Odile Renault

Voix du Prince Christian Sterne

Participation exceptionnelle dans le rôle de Paris Sébastien Lecoq

Partenariats accueil en résidences

au Théâtre le Puits Manu à Beaugency invités par la compagnie *Les Fous de Bassan !*

et à l'espace Lionel Boutrouche à Ingré conviés par la compagnie de *l'Eau qui Dort*

Photographies Gérard Chambouvet

Technique

Tout public à partir de 10 ans

Durée 1h30

Dimensions espace de jeu

9 mètres d'ouverture / 6 mètres de profondeur / 5 mètres de hauteur

Plateau

Nécessité d'un pendrillonage pour avoir une boîte noire.

Lumière

Projecteurs à IFD spécifiques, blocs de puissance 16A et console sont fournis par la compagnie. Prévoir simplement des arrivées 220V-16A en direct et des lignes DMX 512 sur une barre de face et au-dessus du plateau.

Son

Enceintes, console et lecteur MD sont fournis par la compagnie.

Salle

Nécessité d'une salle faisant le noir.

Une fiche technique complète est disponible. Dans tous les cas, la compagnie peut compléter l'équipement de la salle pour obtenir des conditions de jeu satisfaisantes.

Contacts

compagnie Jeux de Vilains

29, rue de la Mairie
45740 Lailly en Val
06 07 99 80 30

jeux.de.vilains@wanadoo.fr
www.jeuxdevilains.fr

licences : 2-1016902 et 3-1047639

diffusion

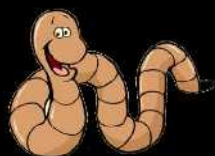
06 80 59 53 70

contact.diff@gmail.com



Bonus

Relie chaque élément à sa famille



Un seul être vous manque et tout est dépeuplé.
Lamartine



